

**S SHARP  
METAL**

**S SHARP  
METAL**

## CONTATTACI

Via Verbano, 12  
20098 San Giuliano Milanese (MI)  
++39 02/ 9829711  
info@sharpmetal.it  
www.sharpmetaltools.com

**RENDERE SEMPLICE CIO'  
CHE SEMPLICE NON E'...**

# IL NOSTRO PROGRAMMA COMMERCIALE



# PERCHE' SCEGLIERE DI DIVENTARE PARTNER SHARP

Sharp metal S.r.l ha deciso di offrire a tutti i propri clienti una fantastica opportunità,... **DIVENTARE PARTNER SHARP** e aderire al nostro programma.

## IN CHE COSA CONSISTE IL NOSTRO PROGRAMMA?

- 1** Decidi il tuo volume d'affari
- 2** Fai il tuo programma con cadenza trimestrale
- 3** Usi tutti i vantaggi di essere all'interno del nostro programma

### GRUPPO A

# A

Riservato a tutti i clienti che si impegnano a generare un volume d'affari annuo di 300.000,00 €

**SCONTO FISSO  
SENZA VINCOLI DI  
QUANTITA'**



### GRUPPO B

# B

Riservato a tutti i clienti che si impegnano a generare un volume d'affari annuo di 200.000,00 €

**SCONTO FISSO  
SENZA VINCOLI DI  
QUANTITA'**



### GRUPPO C

# C

Riservato a tutti i clienti che si impegnano a generare un volume d'affari annuo di 100.000,00 €

**SCONTO FISSO  
SENZA VINCOLI DI  
QUANTITA'**



## COME ADERIRE AL NOSTRO PROGRAMMA

### CONTRATTO

Al momento della scelta del programma ( A-B-C) verrà stipulato un semplice contratto senza vincoli e senza penali , nel quale definiremo insieme il tuo gruppo di appartenenza e la durata del tuo contratto.

### ORDINE A PROGRAMMA

Ogni trimestre ci invierai il tuo programma e Sharp provvederà a produrre tutti i tuoi articoli. In questo modo ogni volta che avrai necessità il tuo materiale sarà disponibile presso i nostri magazzini.

### MONITORAGGIO

Ogni 3 mesi tramite i nostri sistemi di monitoraggio controlleremo che il tuo volume d'affari sia in linea con il contratto...

### SONO IN LINEA CON IL CONTRATTO...ANZI STO ORDINANDO DI PIU'

Se i tuoi ordini superano gli accordi contrattuali, non ti preoccupare, perchè Sharp metal **ti riconoscerà la scontistica del gruppo superiore su tutti gli ordini effettuati nell'anno corrente.** Quindi ti verrà erogato sotto forma di sconto per i prossimi ordini il 5% o il 10%

### NON SONO IN LINEA CON IL CONTRATTO....

Se dopo il primo trimestre non hai raggiunto la tua quota di ordinativi, non preoccuparti, ti aiuteremo il trimestre successivo a raggiungere i tuoi obiettivi. Se per il trimestre successivo non sei riuscito a recuperare la tua quota, a quel punto il contratto verrà annullato e verranno applicate le condizioni di vendita dei clienti spot ( vedi pag. 4 )

# I 5 MOTIVI PER ADERIRE AL NOSTRO PROGRAMMA

---

Gentile cliente in questa sezione troverai tutti i servizi che ti offriremo una volta che sarai entrato a far parte del programma Sharp Metal. I vantaggi saranno molteplici e si applicheranno in vari ambiti, dal sistema produttivo alla possibilità di ottenere una credit line, alla creazione di articoli su richiesta e a tutti i benefit che potrai ottenere dai nostri servizi dedicati a te, che hai scelto di diventare **PARTNER SHARP**.

## I NOSTRI SERVIZI

---

- Private label
- Assistenza tecnica
- Servizio replay
- Priorità di servizio
- Tech 4 You

### PRIVATE LABEL

Solo i clienti con programma potranno usufruire del servizio di private label

### ASSISTENZA TECNICA

Solo i clienti partner potranno usufruire dell'assistenza tecnica sia telefonica che presso il cliente

### SERVIZIO REPLAY

New!

Vendi abitualmente dei prodotti? Grazie alle ultime tecnologie Sharp verranno replicati fedelmente per design, geometria, metallurgia e ricoperture.

### PRIORITA' DI SERVIZIO

Priorità su consegne, produzione, assistenza tecnica, personalizzazione di prodotto e, non ultimo, informazioni dettagliate che consentono di individuare le migliori scelte e incrementare il tuo business.

### TECH 4 YOU

New!

Stampi personalizzati, informazioni e rilevazioni tecniche sui prodotti realizzati da concorrenti al fine di comprendere le eventuali differenze di Time Life.

# LA GARANZIA DEI PRODOTTI SHARP METAL...LA SOLUZIONE

## ALL IN ONE

Gentile cliente devi sapere che Sharp Metal, dopo aver trapiugardato lo stesso livello qualitativo dei grandi marchi nella produzione di inserti, ha deciso di produrre per la propria clientela corpi fresa e portautensili di alta qualità. In questo modo possiamo offrirti una soluzione completa per il raggiungimento dei tuoi risultati in termini di prestazioni e qualità.

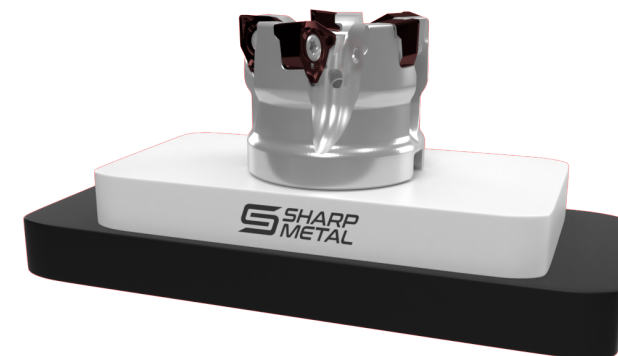
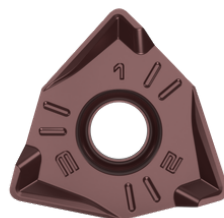
### SCEGLI LA SOLUZIONE ALL IN ONE E OTTERRAI:

1. Risultato certo del prodotto
2. Maggior durata della vita dell'inserto
3. Stesse prestazioni dei migliori marchi esistenti sul mercato

### LA SOLUZIONE ALL IN ONE E' VALIDA PER:

- TUTTO IL PROGRAMMA DI TORNITURA
- TUTTO IL PROGRAMMA DI FRESATURA
- TUTTO IL PROGRAMMA DI TRONCATURA

# IN CHE COSA CONSISTE LA SOLUZIONE ALL IN ONE??



1

**RISULTATO CERTO DEL PRODOTTO**

2

**MAGGIOR DURATA DELLA VITA DELL'INSERTO**

3

**STESSE PRESTAZIONI DEI MIGLIORI MARCHI ESISTENTI  
SUL MERCATO**

# NON VOGLIO ADERIRE AL PROGRAMMA SHARP... SONO UN CLIENTE SPOT

Se vuoi acquistare senza nessun impegno ogni volta che vuoi e senza aderire al nostro programma potrai farlo liberamente seguendo queste semplici regole...

## INSERTI

LISTINO	1 CONFEZIONE
-20%	5 CONFEZIONI
-25%	10 CONFEZIONI
-30%	20 CONFEZIONI
-35%	30 CONFEZIONI
-40%	50 CONFEZIONI
-45%	80 CONFEZIONI
-50%	100 CONFEZIONI

## FRESE E PORTAUTENSILI

LISTINO	1 PEZZO
-15%	3 PEZZI
-20%	5 PEZZI
-25%	10 PEZZI
-30%	15 PEZZI
-35%	20 PEZZI
-40%	30 PEZZI
-45%	40 PEZZI
-50%	50 PEZZI

## INSERTI

- 1 confezione contiene 10 Inserti
- Per ordini inferiori ad € 500,00 sarà applicato il termine di pagamento " Bonifico bancario ad avviso merce pronta".
- Nessuno dei servizi del programma Sharp Metal

## FRESE E PORTAUTENSILI

- Per ordini inferiori ad € 500,00 sarà applicato il termine di pagamento " Bonifico bancario ad avviso merce pronta".
- Nessuno dei servizi del programma Sharp Metal

**S SHARP  
METAL**

**S SHARP  
METAL**

## CONTATTACI

Via Verbano, 12  
20098 San Giuliano Milanese (MI)  
++39 02/ 9829711  
info@sharpmetal.it  
www.sharpmetaltools.com

**RENDERE SEMPLICE CIO'  
CHE SEMPLICE NON E'...**



# ARRIVEDERCI DA SHARP

